

Mechanical characteristics
cables

interface dimensions acc. to assembly code
 centre conductor
 outer conductor
 panel piercing
 mating life

Components

centre contact
 tooth washer
 crimp ferrule
 other metal parts
 insulator
 o-ring

Electrical characteristics

impedance
 return loss

Environmental

RoHS compliant
 protection class

Mechanische Eigenschaften

Kabel

Steckgesicht nach Montageanleitung
 Innenleiter
 Außenleiter
 Montagebohrung
 Steckzyklen

Bauteile

Innenkontakt
 Fächerscheibe
 Crimprohr
 sonstige Metallteile
 Isolierung
 O-Ring

Elektrische Eigenschaften

Wellenwiderstand
 Rückflussdämpfung

Umgebung

RoHS konform
 Schutzklasse

G 1 : 7806A Belden; 9907 Belden; CNT-195;
 HPF 195 Harbour Industries; KX 15;
 LMR-195 TMS; RG-58C/U; WCX195

IEC 60169-17
 A1105
 Crimp
 Crimp
 Z004
 >500

Materials / Material

CuNi1Pb1P (C97)
 CuSn6
 Cu SF w
 CuZn39Pb3
 PE-LD
 NBR

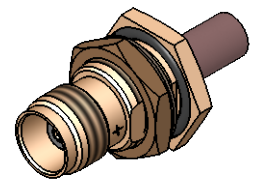
Finish / Oberfläche

NiP Au
 Cu2Ni5
 Ni5
 Cu2Ni5

50 Ω
 typ.: 1GHz-23 dB; 2 GHz-19 dB;
 3 GHz-17,5 dB

M 1:1

2011/65/EU
 IP 67 (IEC 60529) Ⓐ



| | | | | | | | |
|------------------|-------------------------------|-------------|------------|---|--|----------------------------|----------------------|
| Änd./ rev. index | Änderungs-Nr. / revision code | Datum/ date | Name/ name | gez./ drawn | Datum/ date | Name/ name | Gewicht/ weight [g] |
| | | | | | 02.10.2019 | MA | |
| | | | | gepr./ appr. | 08.10.2019 | BJ | ca./approx. 19,4 |
| | | | | Maßstab/ scale | Benennung/ title | | |
| | | | | 2:1 (1:1) | TNC Bulkhead Jack TNC-Kabeleinbaubuchse | | |
| | | | | untol. Maße/ dim. without tolerances according to | Untert./ doc. type | Zeichnungsnr./ drawing no. | |
| | | | | K | J01011A0075 | | |
| | | | | Ersatz für/ replaces | | | |
| | | | | | | | Maße/ dimensions: mm |
| | | | | | | | Original : DIN A4 |
| | | | | Blatt/ sheet 1 von/ of 1 | | | |