

**Mechanical characteristics**  
cable group

interface dimensions acc. to assembly code  
center conductor  
outer conductor

**Components**  
center contact  
outer contact  
crimp ferrule  
other metal parts  
insulator  
gasket

**Electrical characteristics**  
impedance  
return loss

insertion loss

**Environmental**  
RoHS compliant

**Mechanische Eigenschaften**  
Kabelgruppe

Steckgesicht nach Montageanleitung  
Innenleiter  
Außenleiter

**Bauteile**  
Innenkontakt  
Außenkontakt  
Crimprohr  
sonstige Metallteile  
Isolierung  
Dichtung

**Elektrische Eigenschaften**  
Wellenwiderstand  
Rückflussdämpfung

Einfügedämpfung

**Umgebung**  
RoHS konform

Ⓒ G 1: 7806A Belden, 9907 Belden, KX 15, CNT-195 Andrew, LMR-195 TMS, HPF 195 Harbour Industries, RG-58C/U, WCX195 NEK/CDT  
IEC 60169-15  
C0405  
solder / löt  
crimp

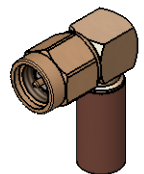
**Materials / Material**  
CuZn39Pb3  
CuZn39Pb3  
Cu  
CuZn39Pb3  
PTFE  
silicone / Silikon

**Finish / Oberfläche**  
Cu1Ni2Au1,27  
Cu2Ni5  
Cu2Ni5  
Cu2Ni5

50 Ω  
typ.: 1GHz-39 dB; 2 GHz-35 dB;  
4GHz-28 dB  
< 0,05 dB up to / bis 4 GHz

2011/65/EU

M 1:1



Änd./ rev. index	Änderungs-Nr. / revision code	Datum/ date	Name/ name	Datum/ date	Name/ name	Gewicht/ weight [g]
			gez./ drawn	15.01.2019	MA	
			gepr./ appr.	21.01.2019	HR	ca./approx. 6
			Maßstab/ scale	Benennung/ title		
			5:1 (1:1)	SMA Angle Plug SMA-Kabelwinkelstecker		
			unt. Maß/ dim. without tolerances according to	Untert./ doc. type	Zeichnungsnr./ drawing no.	
				K	J01150A0099	Maße/ dimensions: mm
			Ersatz für/ replaces	Zeichnung vom 06.06.1995		Original : DIN A4
						Blatt/ sheet 1 von/ of 1
c	30169	15.01.2019	MA			
b	17709	12.05.2006	MA			
a	7402	11.12.1996	BI			