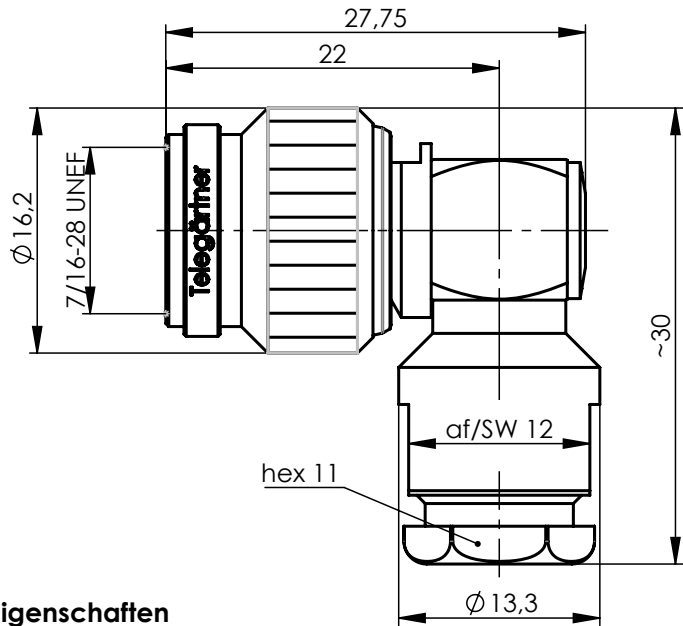
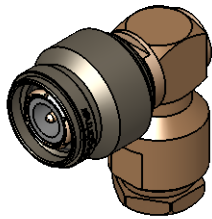


M 1:1



Mechanical characteristics

cables

interface dimensions acc. to assembly code

center conductor
outer conductor

mating life

Components

center contact
outer contact
springwasher
other metal parts
insulator
gasket

Electrical characteristics

impedance
frequency
working voltage
voltage proof
insulation resistance
contact resistance
center contact
outer contact

Environmental

operating temp.
RoHS compliant
protection class

Mechanische Eigenschaften

Kabel

Steckgesicht nach Montageanleitung

Innenleiter
Außenleiter

Steckzyklen

Bauteile

Innenkontakt
Außenkontakt
Federscheibe
sonstige Metallteile
Isolierung
Dichtung

Elektrische Eigenschaften

Wellenwiderstand
Frequenz
Betriebsspannung
Prüfspannung
Isolationswiderstand
Durchgangswiderstand
Innenkontakt
Außenkontakt

Umgebung

Betriebstemperatur
RoHS konform
Schutzklasse

G 1 (RG-58C/U):
7806A Belden, 9907 Belden, CNT-195 Andrew,
HPF 195 Harbour Industries, KX 15, LMR-195 TMS, RG-58C/U,
WCX195 NEK/CDT
G 5 (RG-223/U): RG-223/U, RG-400/U
1,0/2,95 AF Draka
RG-141A/U
RG-142B/U

IEC 60169-17

A23
solder / löt
clamp / klemm
>500

Materials / Material

copper alloy/Kupferleg.
brass/Messing
copper alloy/Kupferleg.
brass/Messing
PTFE
silicone/Silikon, NBR

Finish / Oberfläche

NiP Au
Cu2Ni5
Cu2Ni5
Cu2Ni5/CuSnZn

| | | | | | | | | | |
|--|-------------------------------|---|--------------|-------------|--|---------------------------|---------------------------|-----------------------|--------------------------|
| Änd./ rev. index | Änderungs-Nr. / revision code | Datum/ date | Name/ name | Datum/ date | Name/ name | Gewicht/ weight [g] | Oberfläche/ surface [mm²] | Volumen/ volume [mm³] | Werkstoff/ material |
| | | | gez./ drawn | 05.12.2023 | SST | | | | |
| | | | gepr./ appr. | 11.12.2023 | BJ | ca./approx. 31.5 | ca./approx. 7124.7 | ca./approx. 4215.2 | Oberfläche/ finish |
| - 500000001307 | | | 08.12.2023 | SST | Benennung/ title | | | | |
| | | | | | TNC Plg 90 sd/MILCl G1 G5 TNC Plg 90 sd/MILCl G1 G5 | | | | |
| Allgemeintoleranz Maße/ general tol. for dimensions | | Allgemeintoleranz Form und Lage / general tolerances for geometrical features | | | Untert./ doc. type | Materialnr./ material no. | | | Maße/ dimensions: mm |
| für Winkel mit Schenkel <1mm / for angle with side length <1mm | | | | | CUG | 100127652 | | | |
| Ersatz für/ replaces | | | | | PDM Nr./ pdm no. | | | 10012182 | |
| | | | | | | | | | Original : DIN A4 |
| | | | | | | | | | Blatt/ sheet 1 von/ of 1 |