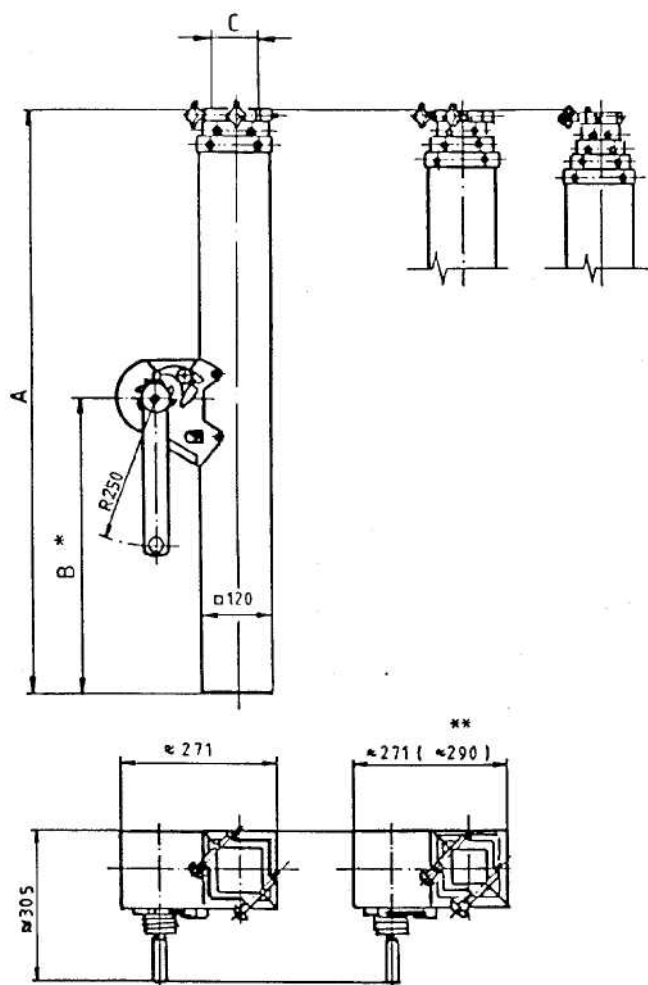


## Телескопическая мачта с ручным приводом



\* Прочие высоты лебедки по заказу, мин. высота 300 мм

### Основные характеристики:

Выдвижение и втягивание мачты происходит принудительно. Это обеспечивает полную работоспособность даже при наклоне и обледенении. .

Автоматическая фиксация любой высоты выдвижения мачты благодаря применению самотормозящейся лебедки.

Малые качания труб мачты благодаря применению квадратного профиля и скользящих направляющих из специального пластика.

Легкая, но прочная конструкция мачты, рассчитанная на длительный срок службы.

Коррозионная защита труб мачты и облегченных частей анодированием. Функциональные детали из нержавеющей стали.

### Материалы:

Трубы:                   алюминиевый сплав высокой прочности

Тяговые тросы: оцинкованные DIN 3069 -SE

Крепеж:                   нержавеющая сталь

Цвет эмали:           цвета RAL по заказу

Высота выдвинутой мачты, м A	Высота втянутой мачты, м A	Масса, около кг	Стандартная высота лебедки B	Хвостовик нагрузки D
2,50	1,07	16,0	500	74x150
4,00	1,57	20,0	600	74x150
4,00	1,30	20,5	600	54x150
5,00	1,34	22,0	600	32x150
6,00	2,24	25,5	600	74x150
6,00	1,80	25,5	600	54x150
6,00	1,54	24,0	600	32x150
8,00	2,30	30,7	600	54x150
8,00	1,94	28,0	600	32x150
9,30	2,20	31,0	600	35x150
10,00	2,80	36,0	600	54x150
10,00	2,34	34,0	600	32x150
12,00	3,30	41,0	600	54x150
12,00	2,74	38,6	600	32x150